



扉・増田淳肖像

耶馬溪風物館提供



青の洞門全景 (1989年撮影)



青の洞門全景



長谷川竹崖画『鎖戸の図』（巖水園発行絵葉書より引用）



荒瀬井堰

當道仁壽寺之行有
彈曹洞云如禪海

氏列位法華位

先祖越後 高之任福原氏

善納大來妙由之行天部信養所

寬延三庚午年八月吉日

在之法華寺後院石松村

善養所與禪院者因緣改之

本道中津川順門并新山寺合在作

所立儀於嘉元後人唐大元屋

苗柳柳光及久馬柳公柳庭庭柳

今柳庭庭年所之別形云右同以

下所立儀也

禪海地蔵 板書 (耶馬溪風物館提供)



二祖不佞至

三祖不佞至

一字一石法華終淨寫小石

洞門開卷上御使用の大鐘

行殿御使用の大鐘

茶釜(御使用の壺)

托鉢に御使用の鉢

2-19-1本

2-19-1本

禅海堂内部



禅海和尚使用の鈴



禅海和尚使用の鑿と鋤



禅海和尚墓



青の洞門 第一洞付近

列位真

寶曆乙卯冬

常足庵主

供山道人



常足道人『豊前之國羅漢寺真景』(部分・嶼水園発行絵葉書より引用)



寺漢羅溪馬耶
 念記山登
 6.5.10
 ASCEND MOUNTAIN OF RAKANJI-YABAKEI

(行發寺漢羅)

Aodomon at Yabakei

景全門洞青

溪馬耶



WONDERFULL VIEWS, MYSTERIC SCENES AND
BEAUTIFULL MOUNTAIN TORRENT AT YABAKEI.
。きめらき光陽ろちろち波小 【景全門洞青】
。門洞青ふたゆたの光白にかのほ門洞



Famous Places

部一ノ門洞青

(溪馬耶)



行發店商洋廣洋中前豐

Blue Grotto at Yabaki

門洞青溪馬耶

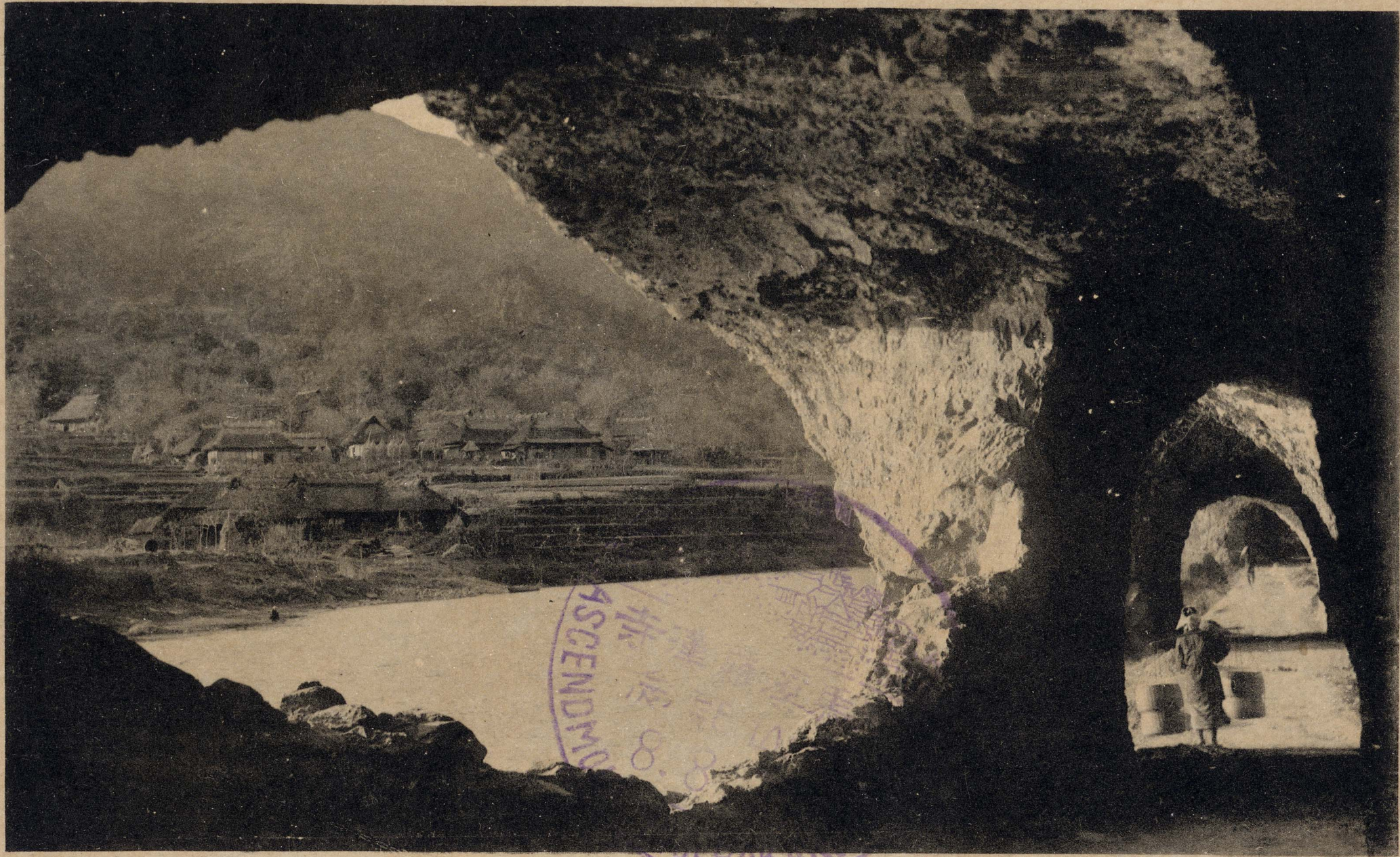
増田淳設計の可動橋の一つ。平成に入って架け替えられたが、欄干形状に当時の姿を留めている。左上は橋たもとの解説看板から可動部の一般図



(行發店商村中田隨)

Aonodomon at Yabakei.

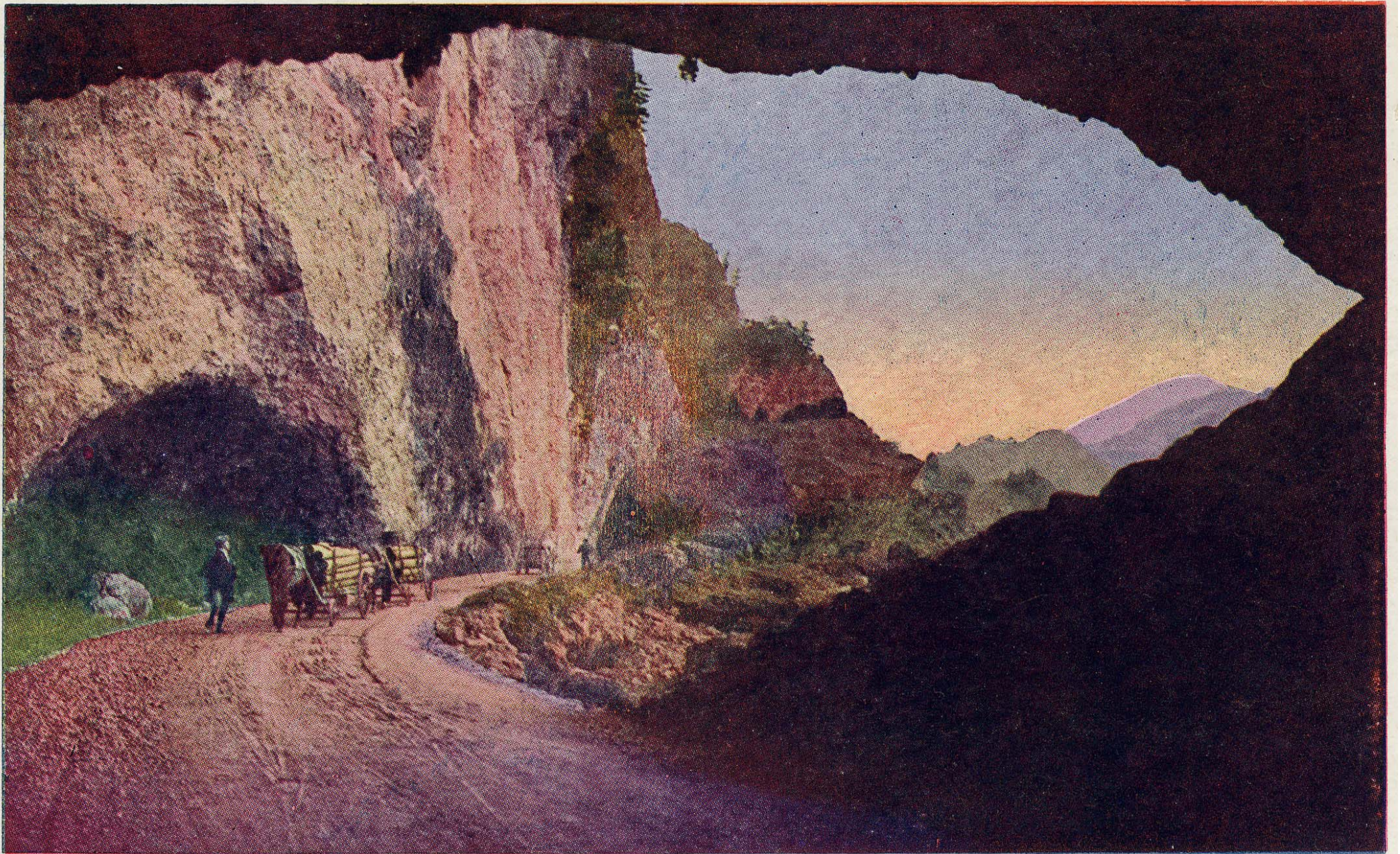
耶馬溪の青洞門



(行發店商津廣津十前曼)

AODOMON AT YABAKEI.

心望を村木曾りよ門洞青 溪馬耶



Sedomon. (No. 2)

(二其) 門 洞 青 (所名溪馬耶)



BLUE GROTTTO, YABAKEI.

耶馬溪青洞門



羅漢寺橋



耶馬溪橋



“てぼりの隧道” 入り口（第五洞）



“てぼりの隧道”内部



利根川に架かっている石の橋

第四洞前の旧道





掘り割りは左へ曲がって川の上に出る

旧道より北を見る



第四洞南口



第四洞より外を見る（絵葉書⑦構図）



第四洞内部



絵葉書⑥構図。右手にかさ上げされた新道が通っているため、道を見ることができない



第四洞鑿跡



いびつな三角形であることがわかる



第二洞より外を見る（絵葉書③④構図）



第一洞南口



旧第一洞内部



旧第一洞の長鑿跡









一ツ戸隧道



径3 cmほどの真円の掘削痕である

一ツ戸隧道の掘削痕



川原隧道 (大分県日田市)





瑞巖寺隧道跡（大分県玖珠町）



HOTOKEZAKA, YABAKEI

耶馬溪佛坂

仏坂隧道（耶馬溪鉄道以前）



左・耶馬溪鉄道仏坂トンネル 右・仏坂隧道を拡幅改修した現国道トンネル



ASACENDMOUNTING OF RAKA...
寺津羅真
念記
8.11.5

(行發店商津廣 肆中前豐)

HOTOKESAKA AT YABAKEI.

坂 佛 溪馬耶

仏坂隧道 (耶馬溪鉄道開通後)



耶馬溪鉄道跡はサイクリングコースになっている



大石峠隧道